

フェンダーウェッジ・プロ プレップの 表面をミラーの様に活用



高田歯科
(兵庫県神戸市)
院長 高田 光彦

保存修復治療は如何に歯質を温存できるかに神経をとがらせる行為であり、絶対に臨在歯を傷つけないためにもこのフェンダーウェッジ・プロは必須のツールである。

#13の遠心に隣接面カリエスがある(図1)。このようなケースでは筆者は事前に矯正用のセパレーターを用いて歯間離開を行ってから(図2)治療に入ることとしている。

フェンダーウェッジ・プロは歯間部の広さに応じてサイズが4種類あり、別に前歯形成用にはプレート部分がより大きなフェンダーウェッジ・プロ プレップがある。

筆者は白歯を切削する際にはフェンダーウェッジ・プロを、前歯を切削する際にはフェンダーウェッジ・プロ プレップをそれぞれ使い分けている。

本ケースでは犬歯の遠心隣接面のカリエスにアプローチしているが、通常この窩洞の中を見るためのミラー位置には工夫を要する。

しかしフェンダーウェッジ・プロ プレップの表面を活用することで(図3)効率的にそして、窩洞をいたすらに大きくすることなく軟化象牙質の除去とレジジンによる治療が可能である。

歯間空隙は約1週間で閉じる(図4)。

エナメル質保護に注力する付加価値の高い診療を実践するためにこのウェッジを活用していただきたい。

全治療工程は下記QRコードにてご確認ください。



<https://www.youtube.com/watch?v=-41dWWsYSQ4&feature=youtu.be>



図1. #13 遠心隣接面カリエス



図2-1. 矯正用のセパレーターを用いて



図2-2. 歯間離開を行う



図3. プレップの表面を活用し窩洞を確認



図4. 歯間空隙は約一週間で閉じる

Products Information

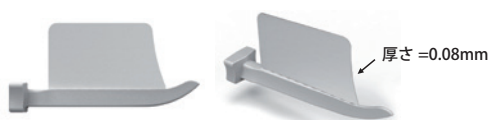
PREP FENDERWEDGE®

前歯用ウェッジ フェンダーウェッジ・プロ プレップ

大きなプレートで前歯の隣接歯を安全に保護

■ 特徴

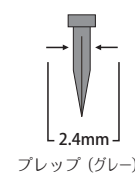
- ・プレパレーション時に隣接歯を傷つけない
- ・頬側からでも舌側からでも挿入が可能
- ・形成が大きな臼歯部にも対応



商品名 フェンダーウェッジ・プロ

プレップ

標準価格7,800円(税別) (プレップ) 36個



プレップ(グレー)

医療機器届出番号 13B1X0013300029