

ホワイトマジック

WHITE MAGIC™

abrasive technology

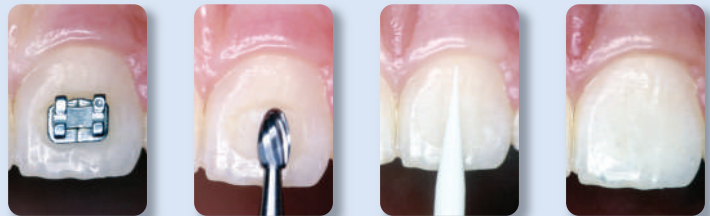


ホワイトマジックを使用すればエナメル質を殆ど傷つけずに、短時間で歯面の研磨、スムージングを行えます。セメントも除去できます。

適用例：ホワイトマジックは様々な用途に使用できます

■ 矯正用ボンディング材の除去

接着ブラケット除去後、タングステンカーバイドバー等を使用してエナメル質周辺までボンディング材を除去します。次に、ホワイトマジックを使用して、残留のボンディング材を除去します。エナメル質の損傷が殆どなく、またストレスを感じずに矯正用ボンディング材の除去ができます。



1 接着ブラケットの除去 ▶ 2 タングステンカーバイドバー等を使用 ▶ 3 モデル 2501 を使用 ▶ 4 作業完了

■ スタイン除去

今まで研磨の難しかった隣接面などの部位もよりやさしく研磨できます。



1 ホワイトマジック使用前 ▶▶▶



2 モデル 2501 を使用 ▶▶▶



3 ホワイトマジック使用后
※個人差があります

■ スケーリング後の歯面スムージング

超音波スケーラーやハンドインストゥルメントによるスケーリングの後、歯面はざらついた感じとなります。通常、それらの器具によって荒れた面を研磨剤とブラシやラバーカップ等で滑沢化しますが、この作業をホワイトマジックで行うことができます。歯面を滑沢にし、プラークの再付着予防に役立ちます。



モデル 2502 使用例



モデル 2504 使用例

■ 余剰セメントの除去

セラミック補綴物、ブリッジやクラウンの最終合着後の余剰セメント除去に使用できます。※金属によっては最終研磨が必要です。



モデル 2502 使用例

WHITE MAGIC™

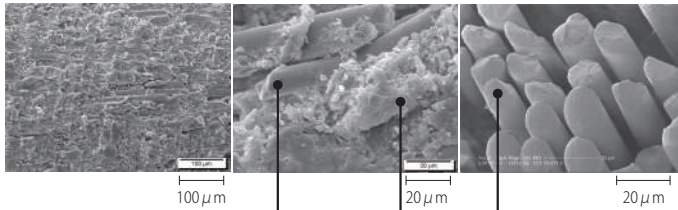
使用方法

- コントラアングルに取付け、低速（5,000～10,000rpm）、注水下で使用します。
- 歯に強く押し付けても効率は上がらず、早く摩耗します。軽いタッチ（フェザータッチ）にてご使用ください。
- 滅菌：135℃オートクレーブ可



ホワイトマジックとは？

■ バー表面



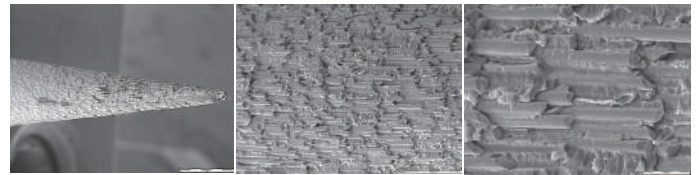
ジルコン強化ファイバー レジシンバインダー ジルコン強化ファイバー

ホワイトマジックはジルコン強化ファイバーをレジシンバインダーで固定しており、常にレジシンバインダーが先に摩耗し、シャープなファイバー面が露出しますので研磨効率が落ちる事はありません。

ファイバーは硬い面では細かく破片し、エナメル質やセラミックを傷つける事がほとんどありません。 * 個人差があります

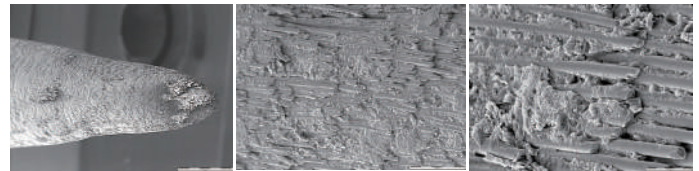
ホワイトマジックはセルフシャープニング

■ 新しいバー



■ 使用されたバー

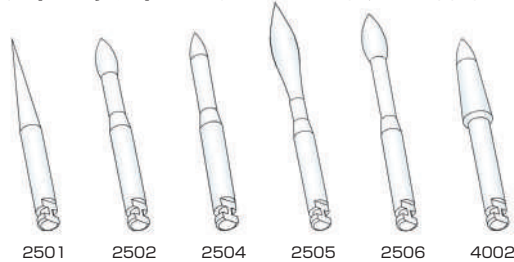
バーが摩耗し、初期の形が失われてもその研磨効率が落ちることはありません。



仕様

■ 販売名 ホワイトマジック

- **イントロキット** 各モデル1本ずつ、合計6本

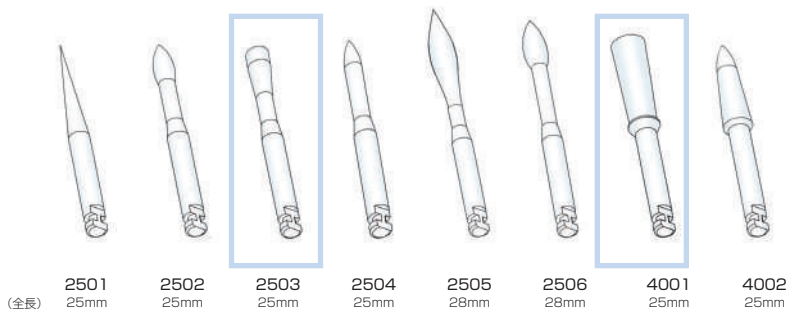


製品の標準価格は
こちらから



■ 販売名 ホワイトマジック

- **単品** 各モデル6本入り ※2503、4001は単品のみの販売



【適用部位例】

- 2501 全般、とくに隣接面、隅角部、歯頸部
- 2502 全般、とくに前歯舌側面
- 2503 平滑面、とくに前歯唇側平滑面
- 2504 全般、とくに前臼歯頬舌側平滑面
- 2505 全般、露出歯根長の長い歯根面
- 2506 露出歯根長の長い歯根面
- 4001 前歯唇側平滑面
- 4002 全般、とくに唇頬舌の平滑面

医療機器届出番号13B1X00133Z00026

商品の内容・価格・仕様・デザイン等を予告なく変更する場合があります。無断転載禁止。

お問い合わせは



販売元：クロスフィールド株式会社

〒130-8516 東京都墨田区江東橋1-3-6 TEL 03-5625-3306 FAX 03-3635-1060
URL : <https://www.crossf.com> E-mail : cf@yoshida-net.co.jp

製造販売元：株式会社吉田製作所