

DENTAL WORLD on Web

次ページの目次から
各記事をお読みいただけます

本号のトピック

- ・ 新商品“ペリオトームデュアル”
- ・ マイクロサーージェリーに適したメス
- ・ 新しい！コンタクトチェッカー
- ・ インプラントメンテナンスに
活用できるPMTCPペースト
- ・ 歯科衛生士の推しTePe商品4選



LABOT “BAG-IN CHAIR”

バッグインチェア

「座れる、だけじゃない」
荷物のストレスや感染リスクを抑え
『安心』を備えた椅子

【目次】

外科用器具

ペリオトームデュアルを用いた症例

2in1 デンタルクリニック（東京都千代田区）
院長 細谷 紀之

KAIエステティックナイフの利便性

医療法人メディエフ 寺嶋歯科医院（大阪府箕面市）
院長 寺嶋 宏曜

歯冠修復

ーモデルレスのIOSで製作した補綴装置に適したー スポットイットによる

補綴装置隣接面接触部の簡便な印記

ナカエ歯科クリニック（神奈川県葉山町）
院長 前畑 香

プロフィールペーストPro HApを取り入れた インプラント・メンテナンス

ブローネマルク・オッセオインテグレイション・センター（東京都千代田区）
歯科衛生士 山口 千緒里

私の推しはやっぱりスプリーム

柏崎歯科医院（青森県八戸市）
歯科衛生士 野沢 弘美

予防歯科

個々のニーズに応えた

TePe セレクトというご提案

三井歯科クリニック ハミガキ専門（東京都中央区）
歯科衛生士 三井 絵理

セルフケアの新提案

～TePeユニバーサルケアの効果～

医療法人社団利心会 南砂町リタデンタルクリニック（東京都江東区）
歯科衛生士 佐藤 真奈美

たったの3ストロークでごっそり取れる

魔法のフロス

医療法人社団利心会 南砂町リタデンタルクリニック（東京都江東区）
歯科衛生士 齋藤 滯奈

インテリア

「座れる、だけじゃない」

荷物のストレスや感染リスクを抑え、『安心』を備えた椅子
LABOT “BAG-IN CHAIR” バッグインチェア

ペリオトームデュアルを用いた症例

2in1 デンタルクリニック
(東京都千代田区)
院長 **細谷 紀之**



写真1



写真2

右上6(写真1、2): 大きなフィステルが認められます。これを抜去してインプラントの埋入を行うこととしました。抜歯時に過剰な負荷をかけ頬側骨を壊さないよう、ペリオトームデュアル(曲直)を用いて歯周靭帯を切断していきます。器具は、フレキシブルで切れ味も良く、ストレスなく切断することができました。この後、クラウンを除去し、歯根を3分割して抜去しましたが、頬側歯槽骨を損傷することなく抜歯を行うことができました。



写真3



写真4

右上5(写真3、4): 歯根が近遠心に真っ二つに割れてコアごと脱落しています。随分前から歯根には亀裂があったようで、周囲骨が吸収し不良肉芽が入り込んでいます。写真3、4のようにペリオトームデュアル(曲直)を深く挿入し、歯周囲の歯周靭帯ならびに不良肉芽を切断していきます。歯根は既に骨とは離れているので、あとは鋭匙プライヤー等で容易に抜去することができました。探針で乱暴に歯周靭帯を切ったり、そのまま抜歯に取りかかることのないようにし、丁寧に処置を行うことにより手術侵襲を小さくすることができます。



ペリオトームデュアル 曲直



目次

KAIエステティックナイフの利便性

医療法人メディエフ 寺嶋歯科医院
(大阪府箕面市)

院長 **寺嶋 宏曜**



歯周組織再生療法には様々な術式が存在するが、近年においてはそのほとんどに歯間乳頭温存型切開が用いられている。また、根面被覆術においても、トンネルテクニックやVISTA等は歯間乳頭を切離せずにパウチを形成し、その内部に結合組織を移植する術式として広く知られている。

これらのテクニックにおいては、フラップを開けないクローズドテクニックとなるため、術者の技術はもちろんのこと、器具の選択も重要となる。ブレードに関しては、**より小さく、細く、薄いメス刃であるマイクロブレードが必要となることが多い。**

KAIエステティックナイフ(図1)は、**適度な柔軟性を有しており、ブレード部分が薄い**ため、例えば歯肉溝切開時においては歯肉溝から逸脱することなく、美しい切開線を描くことができ、歯間乳頭の温存に最適なブレードの1つと筆者は感じている。また、ブレードの刃(写真1, 2参照)はプライヤーなどを使用すると角度を変えられるので部位を問わず使用可能である。



図1

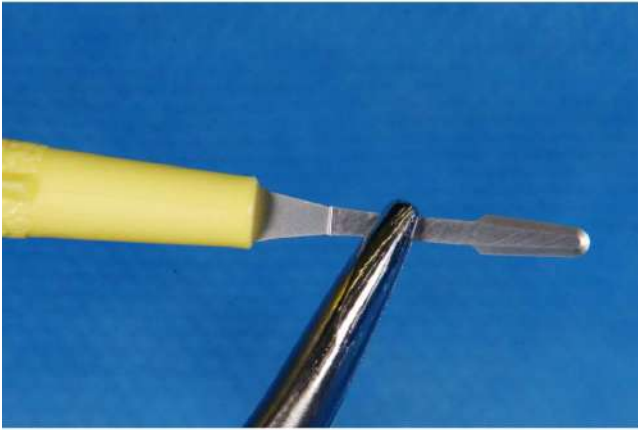


写真1
角度を変えられる



写真2
歯間乳頭をロスしないための
エステティックナイフ

持ち手のハンドルがプラスチック製で非常に軽いため、**歯肉の抵抗力などがダイレクトに手に伝わってくる**ことによりクローズドテクニックにおけるフラップのパーフォレーションを防ぐことができる場合がある。

以上の特徴にメリットを感じ、筆者はKAIエステティックナイフをマイクロサージェリーに用いている。



写真3
再生療法など
マイクロサージェリーに用いている



目次

ーモデルレスのIOSで製作した補綴装置に適したー スポットイットによる 補綴装置隣接面接触部の簡便な印記

ナカエ歯科クリニック
(神奈川県葉山町)
院長 **前畑 香**



令和6年度診療報酬改定で、口腔内スキャナー（Intra Oral Scanner ; IOS）を用いたCAD/CAMインレー製作が保険収載された。IOSを用いたモデルレスワークフローにより製作された補綴装置は、口腔内で咬合紙を用いた隣接面の印記を行わなければ、装着する補綴装置隣接面接触部を確認することができない。しかしながら、IOSを用いて製作した補綴装置に限らず、通法で製作した補綴装置でも、口腔内で咬合紙を用いた隣接面の印記が困難な状況もある。このような場合、適合試験材“スポットイット”を用いることで、装着する補綴装置隣接面接触部を簡便に印記し明示することができる。

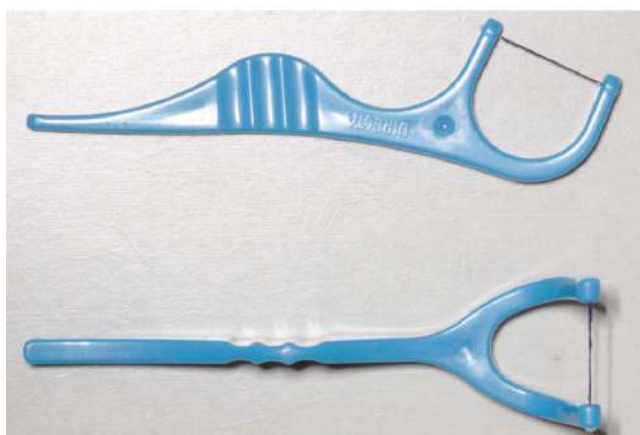


図1
縦型と横型があり歯種や部位により
使い分けることができる



図2
特殊な染色が施されたフロスは
唾液の介在に影響が少ない



図3-1
症例1.⑥5④上ポーセレン前装
ジルコニアブリッジ



図3-2
スポットイットによる
補綴装置隣接面接触部の印記



図3-3
補綴装置隣接面接触部の印記状態



図4-1
症例2.「7ジルコニアインレー

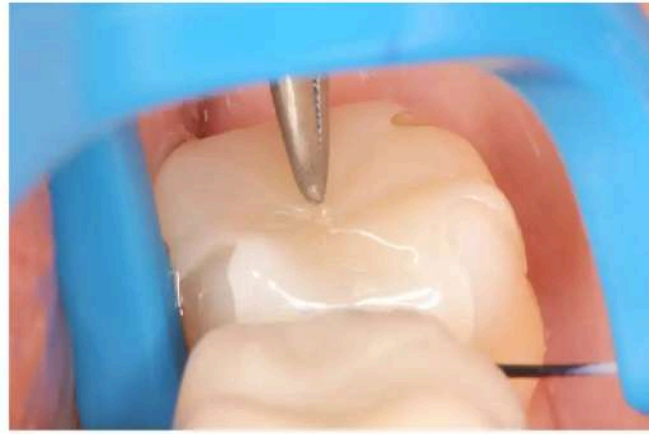


図4-2
スポットイットによる
補綴装置隣接面接触部の印記



図4-3
補綴装置隣接面接触部の印記状態



図5-1
症例3.白金加金インレー
白歯部2歯連続した
補綴装置隣接面接触部の印記



図5-2
補綴装置隣接面接触部の印記状態



プロフィーペーストPro HApを取り入れた インプラント・メンテナンス

ブローネマルク
オッセオインテグレーション・センター
(東京都千代田区)
歯科衛生士 **山口 千緒里**



北欧スウェーデン発のプロフィーペーストProシリーズに、新たにナノ粒子ハイドロキシアパタイト(HAp)含有、ワンステップタイプのペーストが仲間入りしました。(図1)
インプラント療法を主として行っている私共の診療所で、本剤をどのように活用しているかご紹介いたします。

臨床応用に際しては、使用する分をシャーレに出します。(図2)



図1
プロフィーペーストPro HAp
ナノ粒子ハイドロキシアパタイト(HAp)含有



図2
患者毎にシャーレに少量取り使用

1 剤で軽度のステイン除去から仕上げまで行えるため、準備や手技に要する時間が短縮されます。(図3)

天然歯に対して使用する際は、プロフィーカップ Pro (ラバーカップ) に適量とり歯面研磨を行います。ナノ粒子ハイドロキシアパタイト含有であるため、歯面を滑沢に仕上げ、研磨後の艶も期待できます。(図4)

インプラント上部構造に対しての使用では、配合されているシリカ粒子 (大、小) は、尖りがなく丸いため、補綴物表面を傷つける心配がなく安心です。

また、フッ素無配合であるため、チタン露出部位に対しても使用ができ、インプラント部位だからといってペーストを変更する必要がなく、チェアタイムの短縮が図れ、高齢の患者さんにとっては、処置に際しての負担軽減へもつながります。(図5)

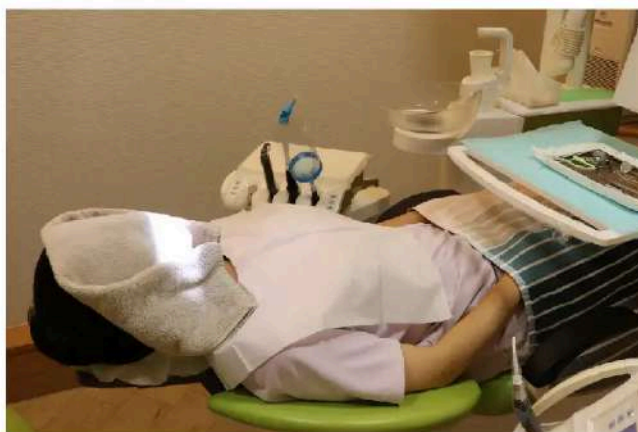


図3
PMTC実施準備
口腔外バキューム：ケアシールド
サクションチップ：エルゴフィンガー



図4
天然歯に対しての使用



図5
インプラント上部構造に対しての使用

研磨粒子シリカは水溶性であるため、ポケット内に残留した場合でも2～3日で消失するとされています。私共では念のため、インプラント周囲溝には使用後にイリゲーションを行うようにしています。

日々の診療の一助となるアイテムであるため、何よりも安心して患者さんに提供できるものを選択したいと考えます。



ブローネマルク・オッセオインテグレーション・センター
スタッフと共に

「日々の診療で使用するものだからこそ、
何よりも安心して患者さんに提供できるものを選びたい。」



目次

私の推しはやっぱりスプリーム

柏崎歯科医院
(青森県八戸市)

歯科衛生士 **野沢 弘美**



本誌でも幾度となく紹介されてきたTePeのスプリームですが、現在私はセルフケアで [スプリーム](#)に加え、[コンパクトタフト](#)に [オリジナル歯間ブラシ](#)、[デンタルフロス](#)を併用しています。(写真1)



写真1
私のセルフケアはコレ！

スプリームの良さはなんといっても歯肉が包まれるようなやさしい使用感

私は普段、TePe社が推奨するバス法で磨いています。2段植毛の長くしなやかなテーパー毛が歯間部や歯肉のラインにスッと入り込み、コシのある短いラウンド毛が歯面にしっかり当たるので、これ1本で満足感があります。ただ、セレクトシリーズで歯面を磨いた後のツルツル感には及ばないところも正直ありますので、[コンパクトタフト](#)を併用してさっぱり仕上げています。

臨床での使用例

実際の臨床現場には歯肉に炎症のある患者さんが多数いらっしゃいます。(写真2)

こちらの患者さんは降圧剤のニフェジピンを服用しているため、かなりの歯肉増殖がみられます。

こんな時こそ**スプリーム**の出番です。



写真2
歯肉増殖が顕著な50代男性への使用例

患者さんに紹介するときのポイント

1. ヘッドが台形状で臼歯部に届きやすい
2. フィラメントは2層構造の機能性に加えて、ラウンド加工が施されてさらに密毛なので歯肉への当たりがやさしい
3. 少し太めのハンドルが持ちやすい
4. カラーバリエーションが豊富で洗面所で映える
5. 手の力でネックを曲げて角度を付けられる
(5は舌側磨きが苦手な方や歯の舌側傾斜が強い方に)

環境に配慮した歯ブラシ

すでに導入されている医院さんをご存じかと思いますが、2023年1月以降TePe社が出荷している製品はハンドルの材料が変わり、**バイオベース素材**になりました。これは環境にやさしいサステナブルな素材を使用しつつ、商品の質を改良するためです。

テペの進化が止まりませんね♡

私のTePe愛用歴も13年目に突入し、セレクト/ノバ/スプリームと年齢を重ねるとともに自分自身の口腔内に合わせて変えてきました。私のTePe愛♡も止まりません(笑)



目次

個々のニーズに応えた TePe セレクトというご提案

三井歯科クリニック
ハミガキ専門
(東京都中央区)

歯科衛生士 **三井 絵理**



TePeセレクトシリーズにはセレクト、コンパクト、ミニの3サイズの展開がありますが、先端は全て7mmです。初めて使うときには見た目の印象が大きく感じることもあるかもしれませんが、リスクの高い最遠心まで届きやすい形となっています。TePeの特徴を活かした効率の良いブラッシングをしてもらうために、大人の方には基本的に 一番大きいベーシック (セレクト) サイズ をご提案しています。また、毛の硬さについてはSOFTがスタンダードです。表記はSOFTですが、毛の長さとしコシがあり使用感としては日本のふつうの硬さの歯ブラシと同程度です。



大人の方にお勧めしている
TePeセレクト
ベーシックサイズ

これらの特徴をお伝えした上で、3人の子育てに追われて歯磨き時間が取れないというお母さんと、ブラッシング圧がなかなかコントロールできないという方にTePeセレクトのベーシックサイズをご提案しました。結果、時間に追われるお母さんは「よく磨ける!」と気に入ってください、ブラッシング圧が強かった方の擦過傷はプラークコントロールが良好なまま改善傾向にあります。

TePe製品には多くの魅力的な特徴があるので、患者さんのニーズと照らし合わせたご提案
をすることで、より効果的で効率的なホームケアへ繋がると感じています。
今後いい歯でいい笑顔の未来を目指したご提案ができたと思っています。



産前・産後の方向け
「むし歯にさせない歯磨き教室」にて
TePeの歯ブラシを紹介(2022年)



調布市子育てカフェaonalにて
「むし歯にさせない歯磨き教室」の様子



セルフケアの新提案 ～TePeユニバーサルケアの効果～

医療法人社団利心会
南砂町リタデンタルクリニック
(東京都江東区)
歯科衛生士 **佐藤 真奈美**



普段、患者様にセルフケアを指導していると、口蓋側や舌側、最後臼歯遠心が磨きにくい方が多くいます。舌側傾斜、インプラント、矯正後の固定用ワイヤーが入っている方、単純に不器用な方、お年寄りなど様々です。そこで重宝しているのが、TePeの **ユニバーサルケア** です。

この独特のフォルムは、患者様が初めて見たときに驚きの反応を見せます。 使い方が難しいのではないかと心配される方も多いのですが、実際には歯頸部や歯面に沿わせて動かすだけで綺麗に磨けます。一度使うと病みつきになる方が多いようです。

今回は舌側矯正後、固定用ワイヤーが入っており、染め出しが残る患者様のケースを紹介します。

当院に定期メンテナンスで通われている20代女性で、モチベーションは高いのですが、やや不器用でワイヤー周りが磨けない方でした。



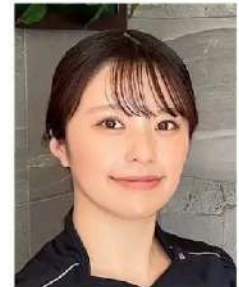
ユニバーサルケアを提案し、その場で磨いていただくと、容易にプラークを除去でき、大変喜ばれました。インプラントの患者様からも「便利な歯ブラシ」との声をいただいています。**ブラッシング指導では、できないところを指摘するのではなく、どうしたらできるかを患者様の目線で考え、伝えています。**ユニバーサルケアがあれば双方が満足できる結果が得られるので、自信を持っておすすめしたい製品です。



目次

たったの3ストロークでごっそり取れる 魔法のフロス

医療法人社団利心会
南砂町リタデンタルクリニック
(東京都江東区)
歯科衛生士 齋藤 滯奈



これまで様々なデンタルフロスを試してきましたが、TePeの **デンタルフロス**は特に優れた効果を感じました。たったの3ストロークで、驚くほど多くの汚れがごっそりと取れたのです。**まるでプロフェッショナルな歯科衛生士がクリーニングしてくれたかのような仕上がり**でした。

使用感も非常に快適で、歯と歯の間をスムーズに滑り、引っかかりがありませんでした。フロスが細かい部分にしっかりと入り込むため、ブラッシングでは届かない箇所の汚れもしっかりと除去できます。そのため、使用後は口の中がとても清潔になり、爽快感が続きました。





また、**フロスの耐久性も抜群で、途中で切れたりほつれたりすることなく、安心して使い続けることができました。**デンタルケアにおいて、これほどの効果を実感できる製品は稀です。

総じて、TePeのデンタルフロスは、**日々のオーラルケアを一段と向上させる素晴らしいアイテム**だと感じました。これからも定期的に使用し続け、健康な歯と歯茎を保つために活用していきたいと思います。



LABOT
 バッグインチェア
BAG-IN CHAIR

「座れる、だけじゃない」
 荷物のストレスや
 感染リスクを抑え、
 『安心』を備えた椅子



LABOT
 バッグインチェア
"BAG-IN CHAIR"

「座れる、だけじゃない」荷物のストレスや感染リスクを抑え、『安心』を備えた椅子



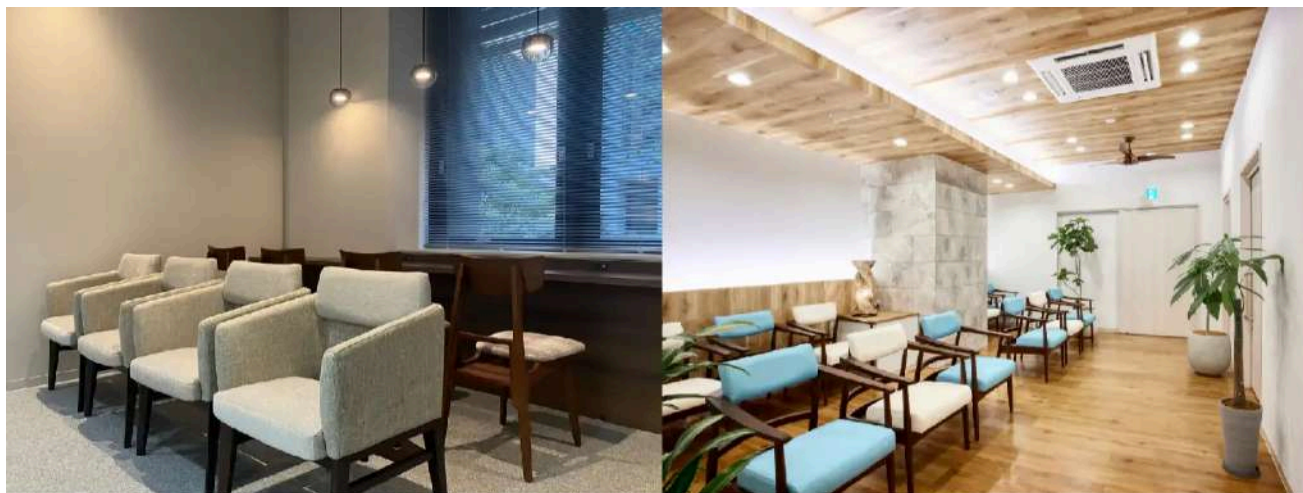
- 背もたれ部分に荷物置き場がある椅子
 - 傘や杖の置き場に困らない
- アルコール消毒できる生地もご提案可能
- 椅子・生地デザインのバリエーションが豊富

背もたれ部分に荷物置き場を設けることで、床に荷物を置く必要がなく衛生的です。

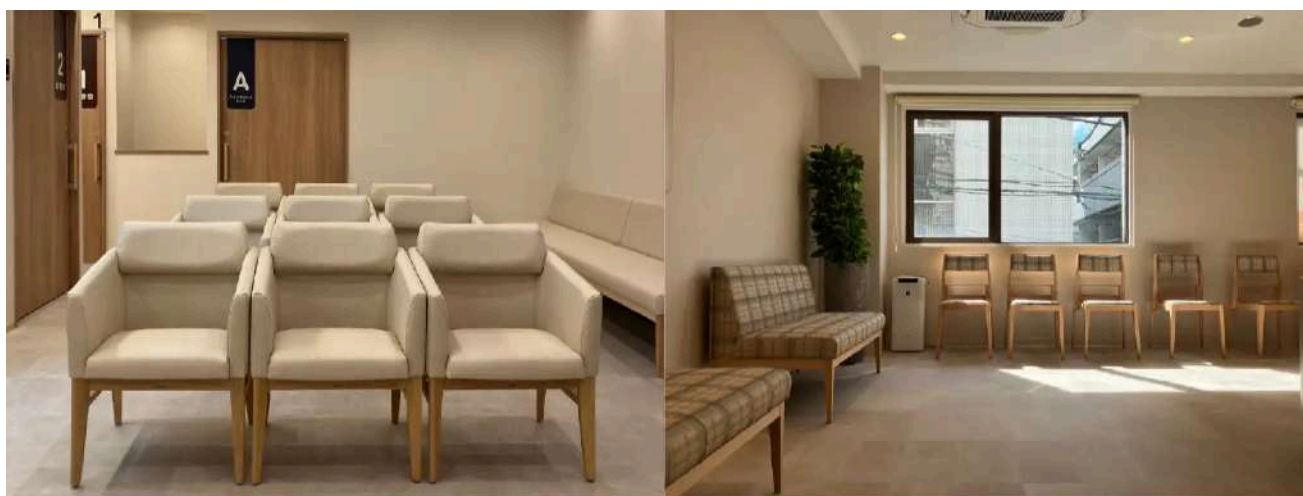
身体から離れず、少し触れる場所にある荷物置き場は安心感があります。

荷物を置いても置かなくても、しっかりと背もたれを使え座り心地は変わりません。

隣の席に荷物を置く必要がなく、荷物で席を埋めてしまうことを防ぎます。



クリニック導入事例



クリニック導入事例

カタログの送付や詳細なご案内も対応しています。

お問い合わせは[こちら](#)

